

Instrukcja utylizacji komputerów ACTINA MINI NUC

Przeznaczenie instrukcji:

Dokument ten jest przeznaczony do użytku przez zakłady zajmujące się przetwarzaniem odpadów. Zapewnia podstawowe instrukcje demontażu produktów ACTINA oraz usuwania komponentów i materiałów wymagających przetworzenia selektywnego, określone Dyrektywą 2002/96/WE, na temat zużytego sprzętu elektrycznego i elektronicznego (WEEE).

Lista materiałów wymagających przetwarzania selektywnego

Typ	Uwagi	Ilość
Płytki drukowane	Większe niż 10 cm ²	1
Baterie	Wszystkich typów włączając baterie pastylkowe	1

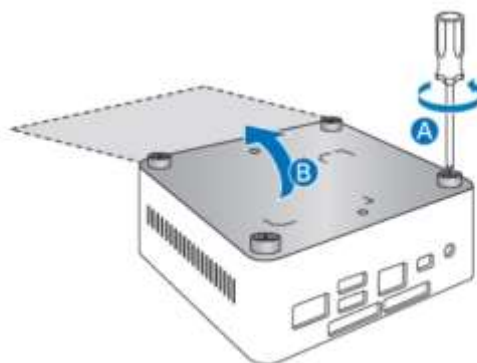
1. Wymagane narzędzia



- a) Wkrętak krzyżakowy typu PH2
- b) Szczypce boczne

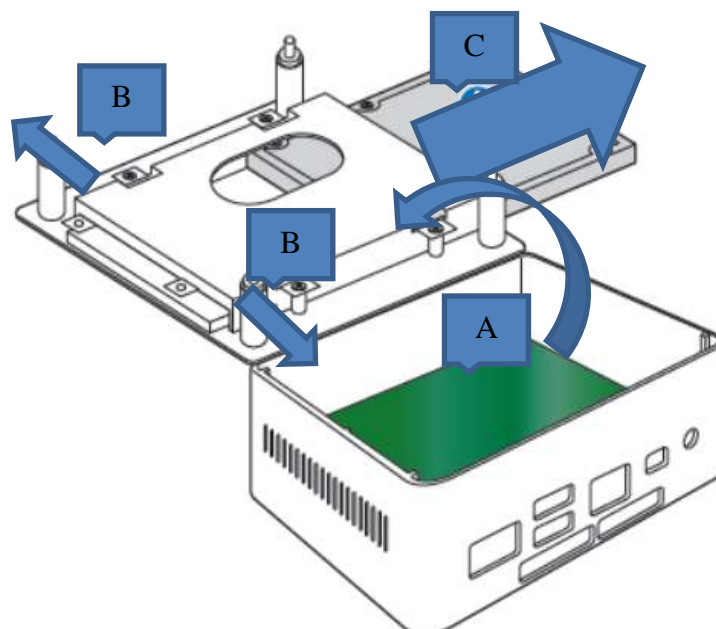
2. Otwarcie obudowy

- Odkręć 4 wkręty mocujące dolną pokrywę
- Zdemontuj dolną pokrywę



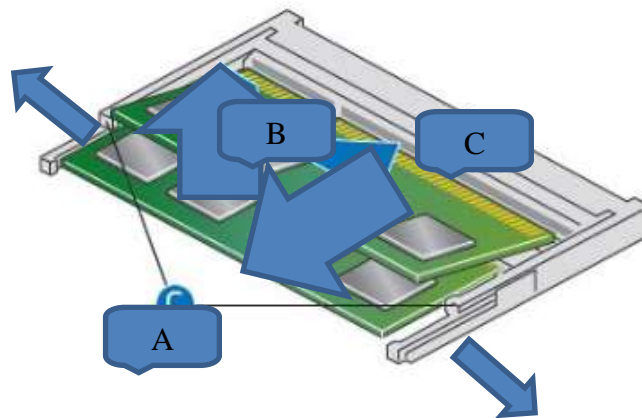
3. Demontaż dysku twardego

- Wyjmij z obudowy mocowanie dysku
- Odkręć 2 wkręty
- Wysuń dysk



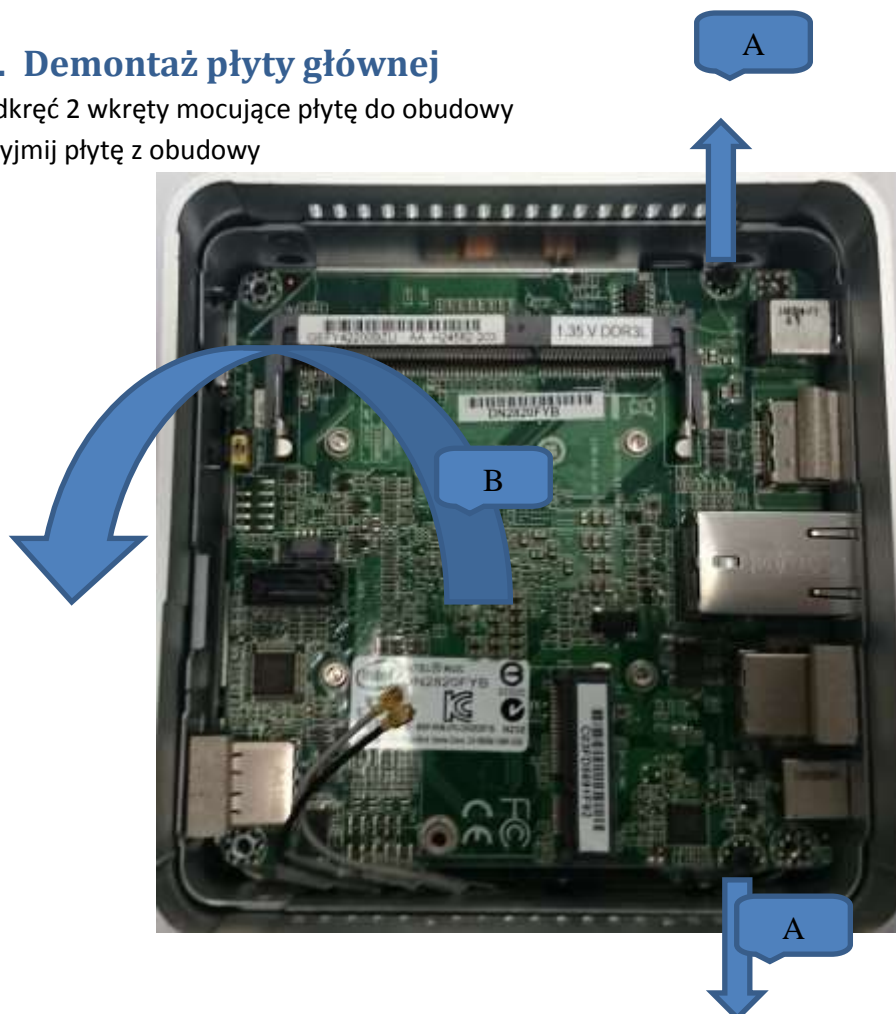
4. Demontaż pamięci

- Odblokuj zatrzaski
- Podnieś moduł pamięci
- Wysuń moduł pamięci z gniazda.



5. Demontaż płyty głównej

- Odkręć 2 wkręty mocujące płytę do obudowy
- Wymij płytę z obudowy



6. Demontaż wentylatora

- odkręć 2 wkręty mocujące wentylator
- odepnij kabel zasilający
- zdemontuj wentylator



7. Demontaż radiatora

- a) odkręć 4 wkręty
- b) zdemontuj radiator



8. Demontaż baterii

- a) Odłącz baterię od płyty głównej
- b) Zdemontuj baterię

